



SIGNOS CONVENCIONALES

--- Límite de término municipal

Carreteras

Caminos

Ríos y arroyos

Estructura parcelaria

Línea eléctrica

Curva de nivel

Edificaciones

Viveros Entidad de población

Canteras

CONDICIONES DE ORDENACIÓN

Suelo urbano

Suelo rústico con protección natural (SRPN)

Suelo rústico con protección cultural (SRPC)

Delimitación según el Catálogo de las N.U.M.

1-PRADO DE ROLLOS Etiketado de yacimientos arqueológicos del Catálogo de las N.U.M.

Suelo rústico con protección cultural (SRPC)

Delimitación según Inventario de minas de oro romanas en los montes de León Fase II (2017)

2-EL PISON Etiketado de yacimientos arqueológicos del Inventario de minas de oro

Suelo rústico con protección de infraestructuras (SRPI)

Suelo rústico asentamiento tradicional (SRAT)

Suelo rústico de actividades extractivas (SRAE)

Suelo rústico con protección agropecuaria (SRPA)

Suelo rústico común (SRC)

Zona excluida de concentración parcelaria

Actuación aislada

Límite de edificación (Ley carreteras y sector eléctrico)

Zona de policía (Ley aguas)

Línea de policía mortuoria

Camino de Santiago (según Decreto) Camino de Santiago (realidad)

Ámbito/Entorno de protección del Camino de Santiago

Vías pecuarias

Caminos estructurantes

147 Elementos catalogados en suelo rústico / Número de ficha catálogo

Infraestructuras de servicio

abastecimiento

saneamiento

DETERMINACIONES SOBRE EL SECTOR ELÉCTRICO

SRPN: Suelo rústico con protección de infraestructuras.
El SRPN comprende la franja definida por la proyección sobre el terreno de las conductores aéreas en las condiciones más desfavorables, incrementada con las distancias reglamentarias a ambos lados de dicha proyección.
Datos: 147-3-1 del en metros, con un mínimo de 5 metros.
Del: Distancia eléctrica, valores en función de la tensión Pto. 5.2 de la ITC-LAT-07 del RD 23/2008.
Casos particulares de máx. acuerdo ver Pto. 5.12.2 de la ITC-LAT-07 del RD 23/2008.

Real Decreto 1955/2000, de 1 de diciembre y Ley 24/2013, de 26 de diciembre, del sector eléctrico. El cálculo de la proyección sobre el terreno de los conductores se realizará de acuerdo con el Reglamento aplicable en el momento de su puesta en servicio.

DETERMINACIONES PARA LOS CURSOS DE AGUA

SRPN: Suelo Rústico con Protección de Infraestructuras.
SRPC: Suelo Rústico con Protección Cultural.

CARRETERAS TITULARIDAD AUTONÓMICA Y/O PROVINCIAL

PARA LAS SIGUIENTES CARRETERAS: LE-142, LE-5017, LE-5002, LE-5004, LE-5005, LE-5007, LE-5008, LE-5309, LE-6310, LE-6311, LE-6313, LE-6401 y LE-6424

NORMAS URBANÍSTICAS MUNICIPALES DE SANTA COLOMBA DE SOMOZA

HOJA 2/10

PLANO DE CLASIFICACIÓN DEL SUELO Y ORDENACIÓN DEL SUELO RÚSTICO

Documento para 2ª EXPOSICIÓN PÚBLICA PARCIAL Febrero 2019

Escala: 1:10.000

Equipo redactor: urbuplan

Ayuntamiento de Santa Colomba de Somoza

Gisela Hernández Becerra nº catálogo: 2436



SIGNOS CONVENCIONALES

+- - Límite de término municipal

Carreteras

Caminos

Ríos y arroyos

Estructura parcelaria

Línea eléctrica

Curva de nivel

Edificaciones

Vórficos Entidad de población

Canteras

CONDICIONES DE ORDENACIÓN

Suelo urbano

Suelo rústico con protección natural (SRPN)

Suelo rústico con protección cultural (SRPC)

Delimitación según el Catálogo de las N.U.M.

1-PRADO DE ROLLOS Etiketado de yacimientos arqueológicos del Catálogo de las N.U.M.

Suelo rústico con protección cultural (SRPC)

Delimitación según Inventario de minas de oro romanas en los montes de León Fase II (2017)

2-EL PISON Etiketado de yacimientos arqueológicos del Inventario de minas de oro

Suelo rústico con protección de infraestructuras (SRPI)

Suelo rústico asentamiento tradicional (SRAT)

Suelo rústico de actividades extractivas (SRAE)

Suelo rústico con protección agropecuaria (SRPA)

Suelo rústico común (SRC)

Zona excluida de concentración parcelaria

Actuación aislada

Límite de edificación (Ley carreteras y sector eléctrico)

Zona de policía (Ley aguas)

Línea de policía mortuoria

Camino de Santiago (según Decreto)

Camino de Santiago (realidad)

Ámbito/Entorno de protección del Camino de Santiago

Vías pecuarias

Caminos estructurantes

147 Elementos catalogados en suelo rústico / Número de ficha catálogo

Infraestructuras de servicio

abastecimiento

saneamiento

DETERMINACIONES SOBRE EL SECTOR ELÉCTRICO

SRPN: Suelo rústico con protección de infraestructuras.

El SRPN comprende la franja definida por la proyección sobre el terreno de las conductores aéreas en las condiciones más desfavorables, incrementada con las distancias reglamentarias a ambos lados de dicha proyección.

Datos: 147-3-3 del en metros, con un mínimo de 5 metros.

Del: Distancia eléctrica, valores en función de la tensión Pto. 5.2 de la ITC-LAT-07 del RD 223/2008.

Casos particulares de más acuerdo ver Pto. 5.12 de la ITC-LAT-07 del RD 223/2008.

Real Decreto 1955/2000, de 1 de diciembre y Ley 24/2013, de 26 de diciembre, del sector eléctrico. El cálculo de la proyección sobre el terreno de los conductores se realizará de acuerdo con el Reglamento aplicable en el momento de su puesta en servicio.

DETERMINACIONES PARA LOS CURSOS DE AGUA

SRPN: Suelo Rústico con Protección de Naturaleza.

DETERMINACIONES PARA LOS CURSOS DE AGUA

RD 1/2001, de 20 Julio, Texto Refundido Ley de Aguas

CARRETERAS TITULARIDAD AUTONÓMICA Y/O PROVINCIAL

SRPN: Suelo Rústico con Protección de Infraestructuras.

DETERMINACIONES PARA LOS CURSOS DE AGUA

RD 1/2001, de 20 Julio, Texto Refundido Ley de Aguas

NORMAS URBANÍSTICAS MUNICIPALES DE SANTA COLOMBA DE SOMOZA

HOJA 4/10

PLANO DE CLASIFICACIÓN DEL SUELO Y ORDENACIÓN DEL SUELO RÚSTICO

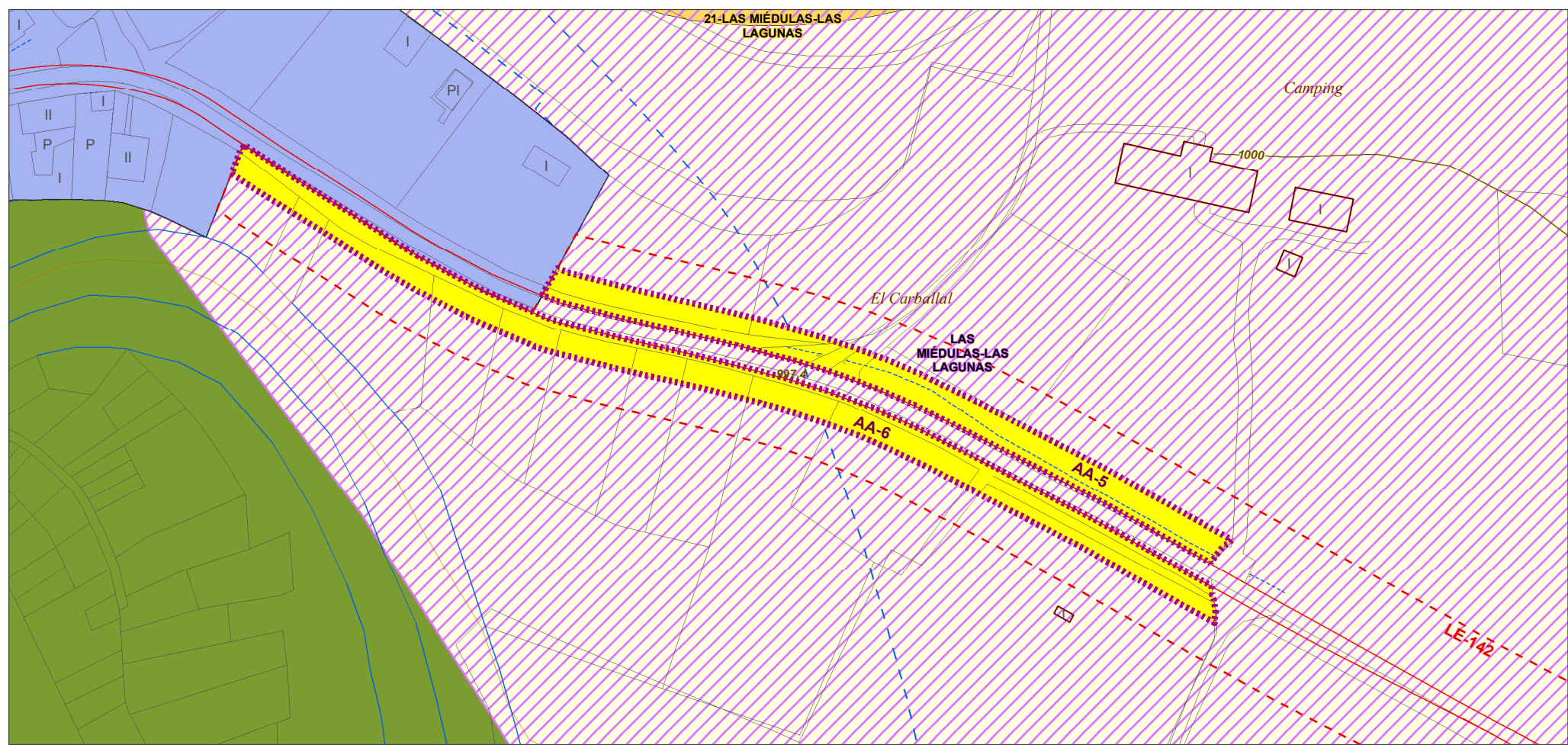
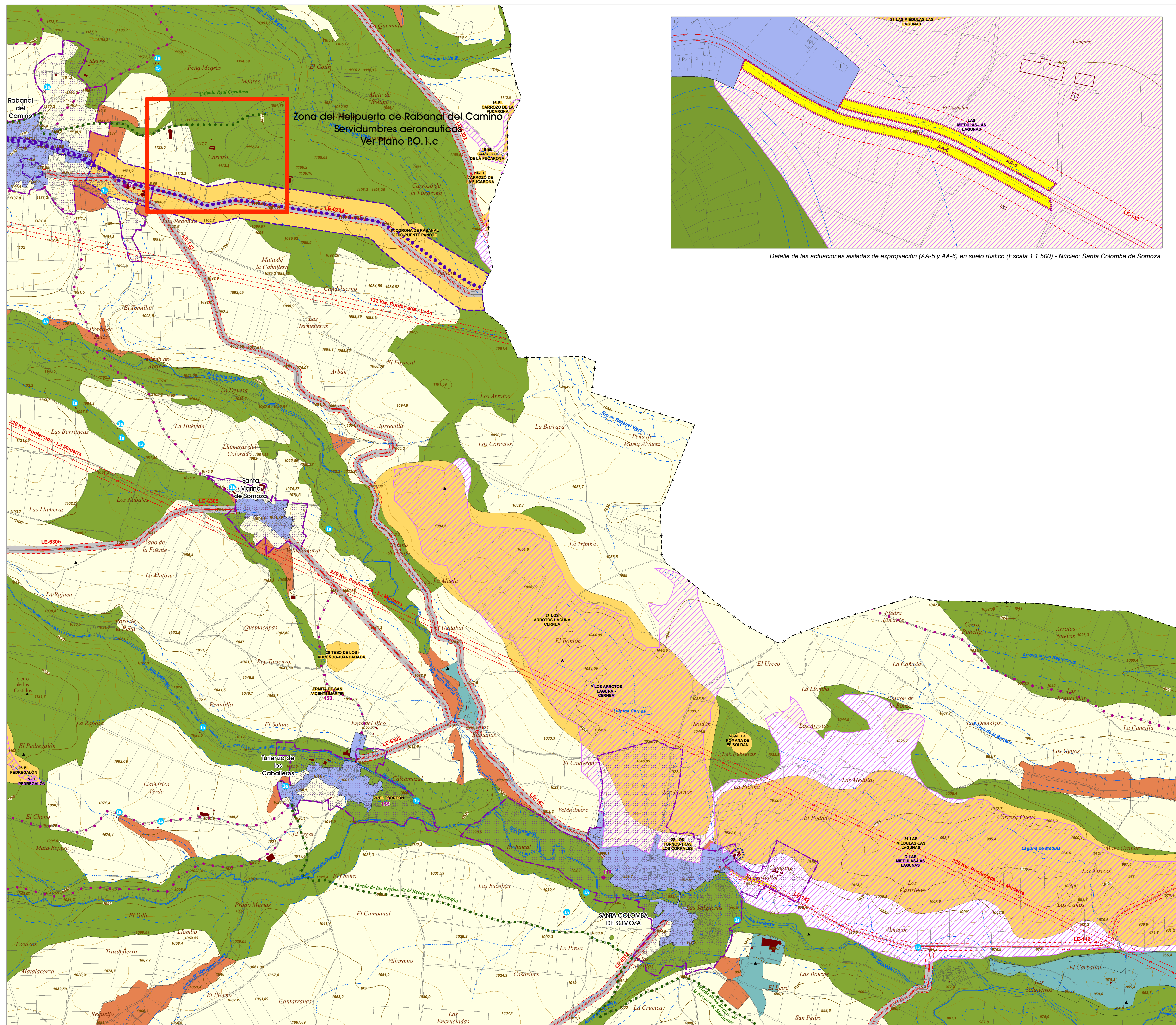
Documento para 2ª EXPOSICIÓN PÚBLICA PARCIAL Febrero 2019

P.O.1.b

Escala: 1:10.000

Ayuntamiento de Santa Colomba de Somoza

Equipo redactor: urbuplan



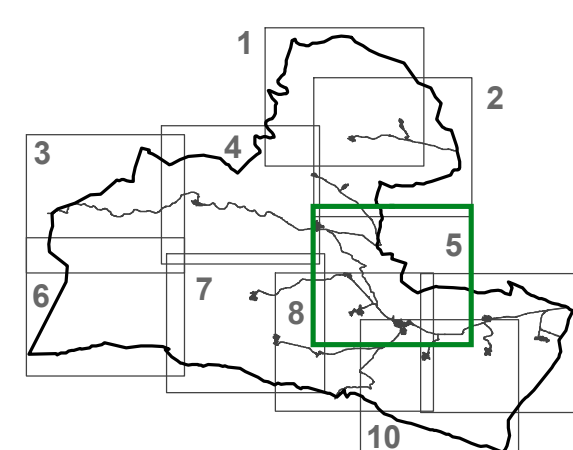
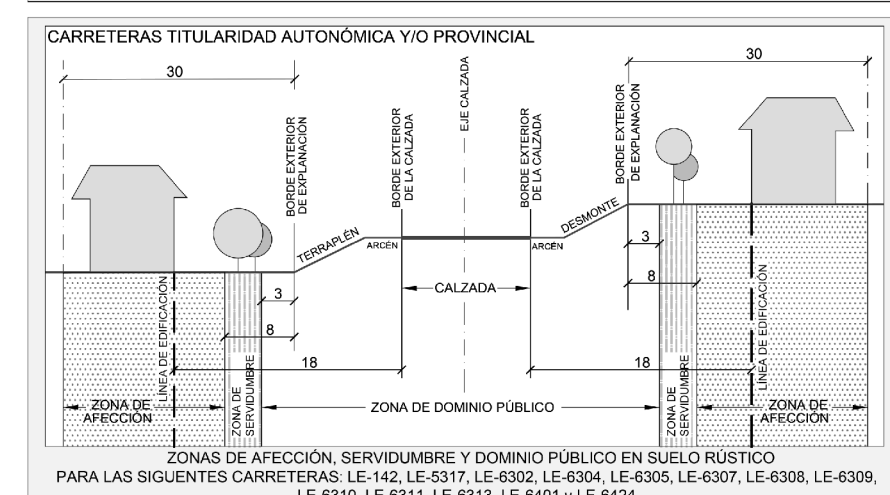
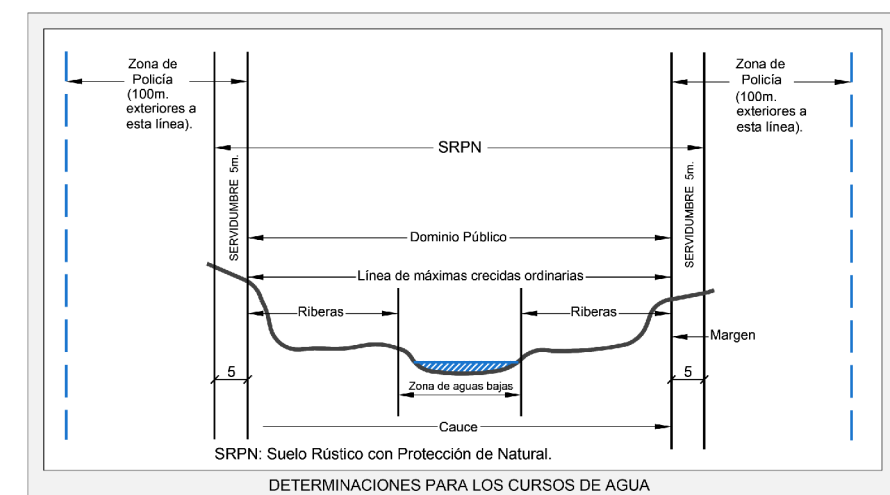
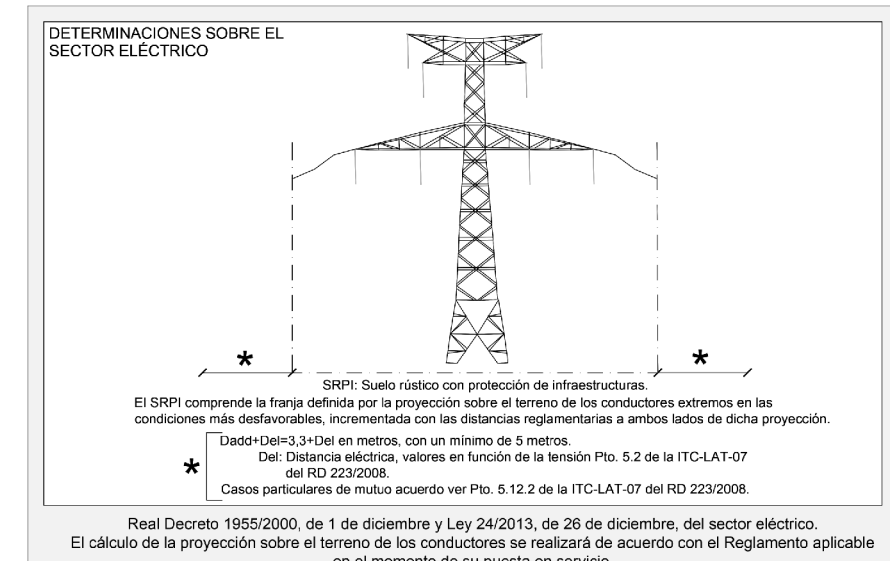
Detalle de las actuaciones aisladas de expropiación (AA-5 y AA-6) en suelo rústico (Escala 1:1.500) - Núcleo: Santa Colomba de Somoza

SIGNOS CONVENCIONALES

--- Límite de término municipal	— Línea eléctrica
— Carreteras	— Curva de nivel
— Caminos	— Edificaciones
— Ríos y arroyos	— Viforcos
— Estructura parcelaria	— Entidad de población
	— Canteras

CONDICIONES DE ORDENACIÓN

- Suelo urbano
- Suelo rústico con protección natural (SRPN)
- Suelo rústico con protección cultural (SRPC)
- Delimitación según el Catálogo de las N.U.M.
- 1-PRADO DE ROLLOS Etiquetado de yacimientos arqueológicos del Catálogo de las N.U.M.
- Suelo rústico con protección cultural (SRPC)
- Delimitación según Inventario de minas de oro romanas en los montes de León Fase II (2017)
- J-EL PISÓN Etiquetado de yacimientos arqueológicos del Inventario de minas de oro
- Suelo rústico con protección de infraestructuras (SRPI)
- Suelo rústico asentamiento tradicional (SRAT)
- Suelo rústico de actividades extractivas (SRAE)
- Suelo rústico con protección agropecuaria (SRPA)
- Suelo rústico común (SRC)
- Zona excluida de concentración parcelaria
- Actuación aislada
- Límite de edificación (Ley carreteras y sector eléctrico)
- Zona de policía (Ley aguas)
- Línea de policía mortuoria
- Camino de Santiago (según Decreto) ●●● Camino de Santiago (realidad)
- Ámbito/Entorno de protección del Camino de Santiago
- Vías pecuarias
- Caminos estructurantes
- * 147 Elementos catalogados en suelo rústico / Número de ficha catálogo
- Infraestructuras de servicio
- abastecimiento
- saneamiento



NORMAS URBANÍSTICAS MUNICIPALES DE SANTA COLOMBA DE SOMOZA

2ª EXPOSICIÓN PÚBLICA PARCIAL

Febrero 2019

HOJA 5/10

PLANO DE CLASIFICACIÓN DEL SUELO Y ORDENACIÓN DEL SUELO RÚSTICO

Documento para 2ª EXPOSICIÓN PÚBLICA PARCIAL

Ayuntamiento de Santa Colomba de Somoza

Equipo redactor: urbuplan

Escala: 1:10.000



Signos convencionales

--- Límite de término municipal

Carreteras

Caminos

Ríos y arroyos

Estructura parcelaria

→ Línea eléctrica

Curva de nivel

Edificaciones

Viveros Entidad de población

Canteras

Condiciones de ordenación

Suelo urbano

Suelo rústico con protección natural (SRPN)

Suelo rústico con protección cultural (SRPC)

Suelo rústico con protección cultural (SRPC)

Suelo rústico con protección de infraestructuras (SRPI)

Suelo rústico asentamiento tradicional (SRAT)

Suelo rústico de actividades extractivas (SRAE)

Suelo rústico con protección agropecuaria (SRPA)

Suelo rústico común (SRC)

Zona excluida de concentración parcelaria

Actuación aislada

Límite de edificación (Ley carreteras y sector eléctrico)

Zona de policía (Ley aguas)

Línea de policía mortuoria

Camino de Santiago (según Decreto)

Camino de Santiago (realidad)

Ámbito/Entorno de protección del Camino de Santiago

Vías pecuarias

Caminos estructurantes

Elementos catalogados en suelo rústico / Número de ficha catálogo

Infraestructuras de servicio

abastecimiento

saneamiento

DETERMINACIONES SOBRE EL SECTOR ELÉCTRICO

El SRPN comprende la franja definida por la proyección sobre el terreno de las conductores aéreas en las condiciones más desfavorables, incrementada con las distancias reglamentarias a ambos lados de dicha proyección.

Distancia=14m+3m del en metros, con un mínimo de 5 metros.

Distancia eléctrica, valores en función de la tensión P.V. 5.2 de la ITC-LAT-07 del RD 23/2006.

Casos particulares de mutuo acuerdo ver Pto. 5.12.2 de la ITC-LAT-07 del RD 23/2006.

Real Decreto 1955/2000, de 1 de diciembre y Ley 24/2013, de 26 de diciembre, del sector eléctrico.

El cálculo de la proyección sobre el terreno de los conductores se realizará de acuerdo con el Reglamento aplicable en el momento de su puesta en servicio.

DETERMINACIONES PARA LOS CURSOS DE AGUA

SRPN: Suelo Rústico con Protección de Natural.

DETERMINACIONES PARA LOS CURSOS DE AGUA

RD 1/2001, de 20 Julio, Texto Refundido Ley de Aguas

CARRETERAS TITULARIDAD AUTONÓMICA Y/O PROVINCIAL

PARA LAS SIGUIENTES CARRETERAS: LE-142, LE-5017, LE-5002, LE-5004, LE-5005, LE-5007, LE-5008, LE-5309, LE-6310, LE-6311, LE-6313, LE-6401 y LE-6424

NORMAS URBANÍSTICAS MUNICIPALES DE SANTA COLOMBA DE SOMOZA

HOJA 6/10

PLANO DE CLASIFICACIÓN DEL SUELO Y ORDENACIÓN DEL SUELO RÚSTICO

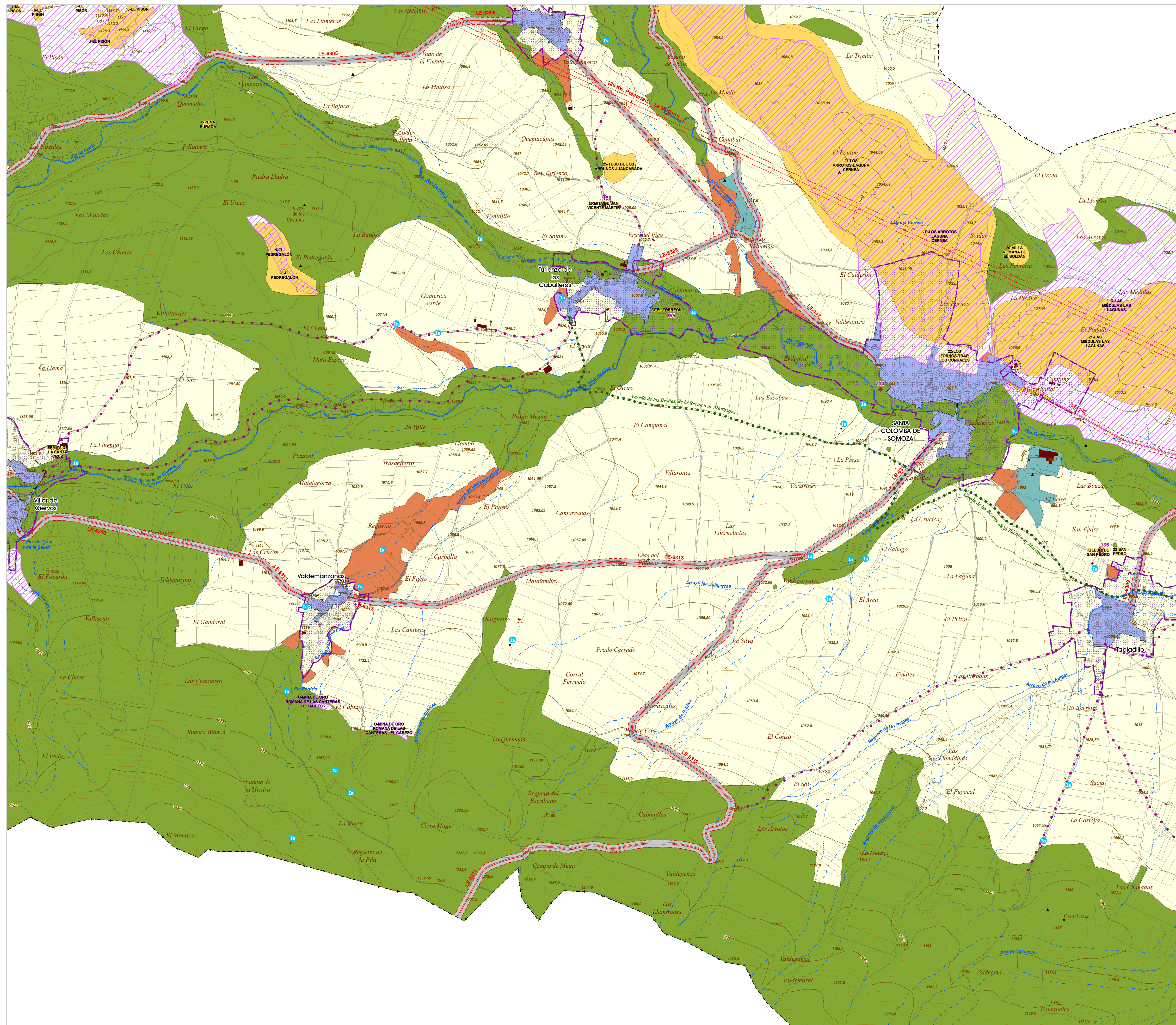
Documento para 2ª EXPOSICIÓN PÚBLICA PARCIAL Febrero 2019

Escala: 1:10.000

Equipo redactor: urbuplan

Ayuntamiento de Santa Colomba de Somoza

Gisela Hernández Beciano nº colegado: 2436



SIGNOS CONVENCIONALES

CONDICIONES DE ORDENACIÓN

Suelo urbano

Suelo rústico con protección natural (SRPN)

Suelo rústico con protección cultural (SRPC)

Delimitación según el Catálogo de las N.U.M.

1-PRADO DE ROLLOS Etiquetado de yacimientos arqueológicos del Catálogo de las N.U.M.

Suelo rústico con protección cultural (SRPC)

Delimitación según Inventario de minas de oro romanas en los montes de León Fase II (2017)

J-EL PISÓN Etiquetado de yacimientos arqueológicos del Inventario de minas de oro

Suelo rústico con protección de infraestructuras (SRPI)

Suelo rústico asentamiento tradicional (SRAT)

Suelo rústico de actividades extractivas (SRAE)

Suelo rústico con protección agropecuaria (SRPA)

Suelo rústico común (SRC)

Zona excluida de concentración parcelaria

Actuación aislada

Límite de edificación (Ley carreteras y sector eléctrico)

Zona de policía (Ley aguas)

Línea de policía mortuoria

Camino de Santiago (según Decreto)

Camino de Santiago (realidad)

Ámbito/Entorno de protección del Camino de Santiago

Vías pecuarias

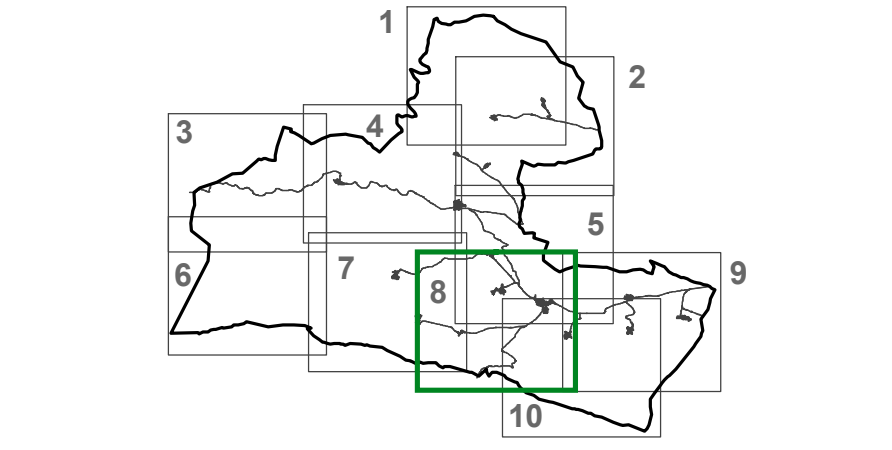
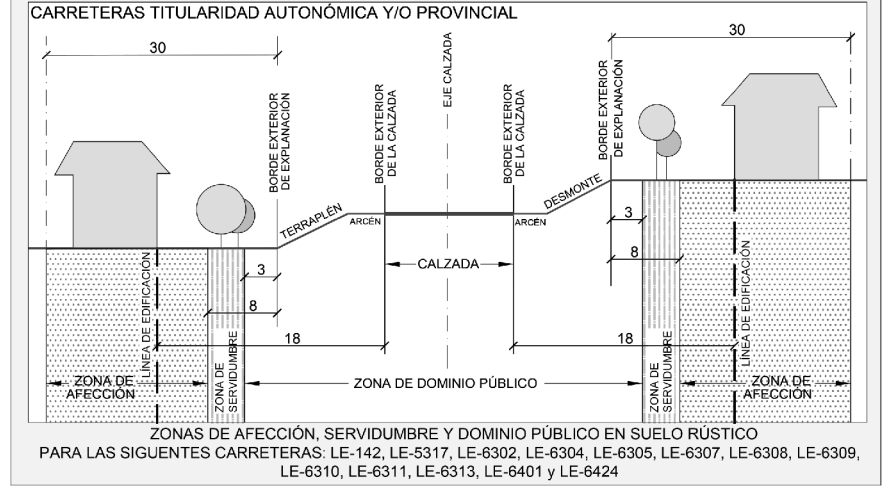
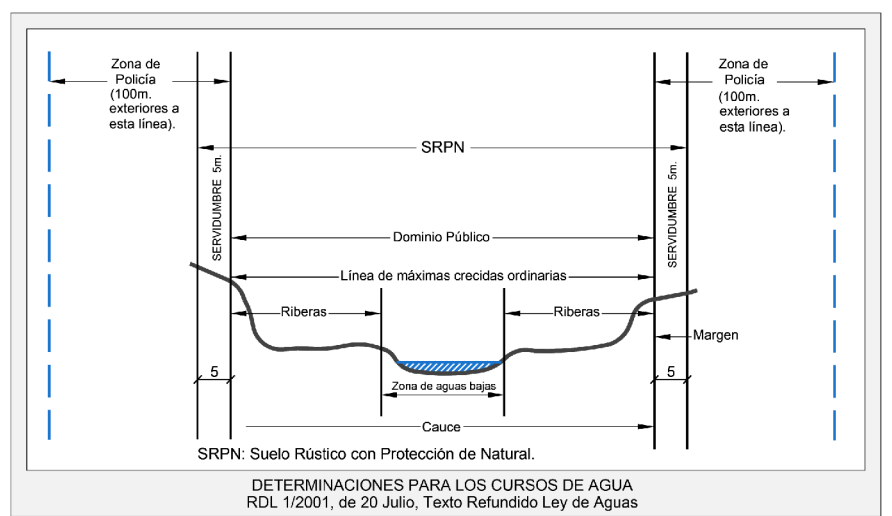
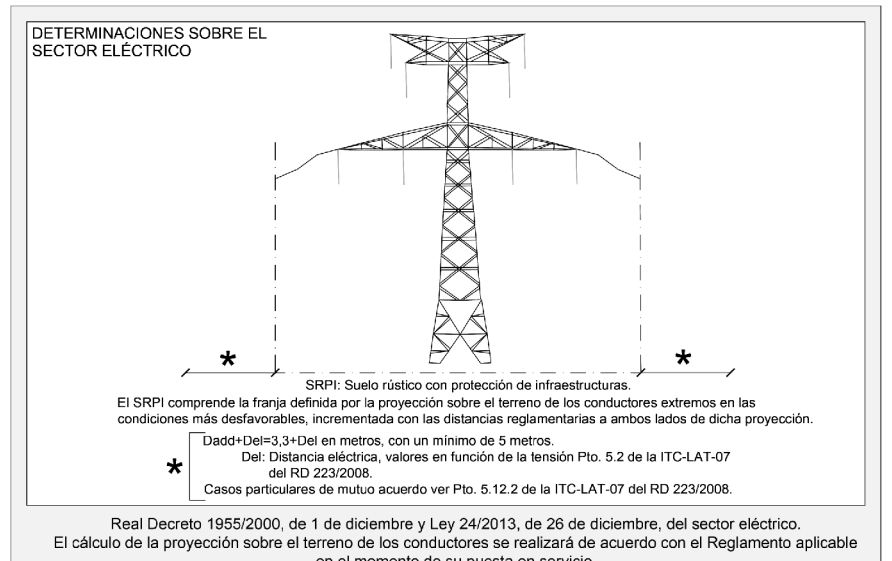
Caminos estructurantes

* 147 Elementos catalogados en suelo rústico / Número de ficha catálogo

Infraestructuras de servicio

abastecimiento

saneamiento



NORMAS URBANÍSTICAS MUNICIPALES DE

SANTA COLOMBA DE SOMOZA

HOJA 8/10

PLANO DE CLASIFICACIÓN DEL SUELO Y ORDENACIÓN DEL SUELO RÚSTICO

Documento para

2ª EXPOSICIÓN

PÚBLICA PARCIAL

Febrero 2019

Ayuntamiento de

Santa Colomba de Somoza

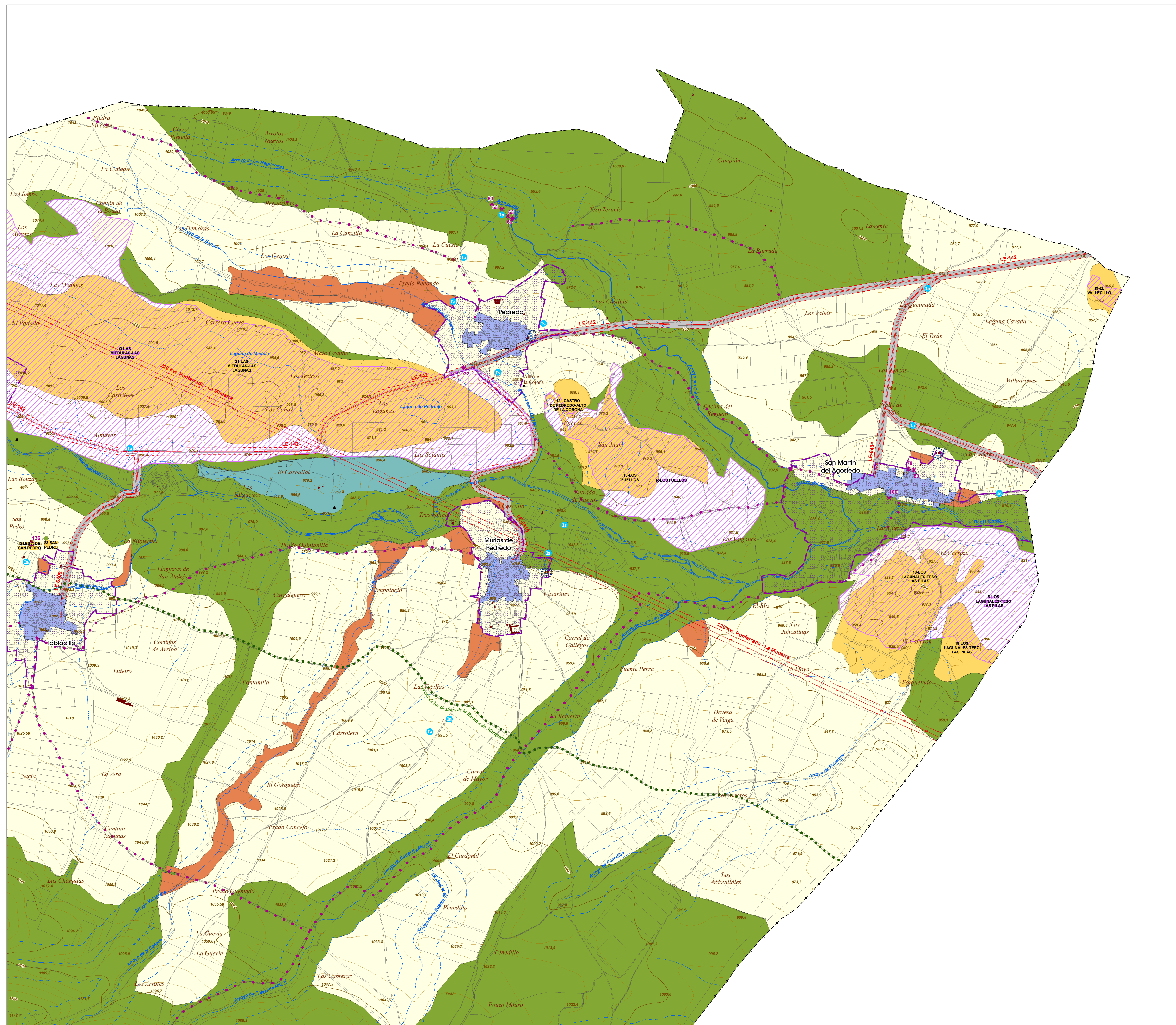
Gisela Hernández Becerra

nº catálogo: 2436

Escala: 1:10.000

Equipo redactor:

urbuplan



SIGNOS CONVENCIONALES

+-

Límite de término municipal

—

Carreteras

—

Caminos

~

Ríos y arroyos

⬮

Estructura parcelaria

—

Línea eléctrica

—

Curva de nivel

■

Edificaciones

■

Víforos Entidad de población

▲

Canteras

CONDICIONES DE ORDENACIÓN

Suelo urbano

Suelo rústico con protección natural (SRPN)

Suelo rústico con protección cultural (SRPC)

Suelo rústico con protección cultural (SRPC)

Suelo rústico con protección cultural (SRPC)

Suelo rústico con protección cultural (SRPC)

Suelo rústico con protección de infraestructuras (SRPI)

Suelo rústico asentamiento tradicional (SRAT)

Suelo rústico de actividades extractivas (SRAE)

Suelo rústico con protección agropecuaria (SRPA)

Suelo rústico común (SRC)

Zona excluida de concentración parcelaria

Actuación aislada

Límite de edificación (Ley carreteras y sector eléctrico)

Zona de policía (Ley aguas)

Línea de policía mortuoria

Camino de Santiago (según Decreto)

Camino de Santiago (realidad)

Ámbito/Entorno de protección del Camino de Santiago

Vías pecuarias

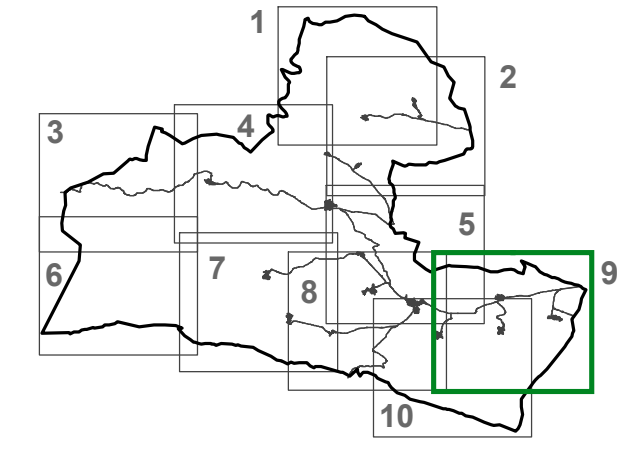
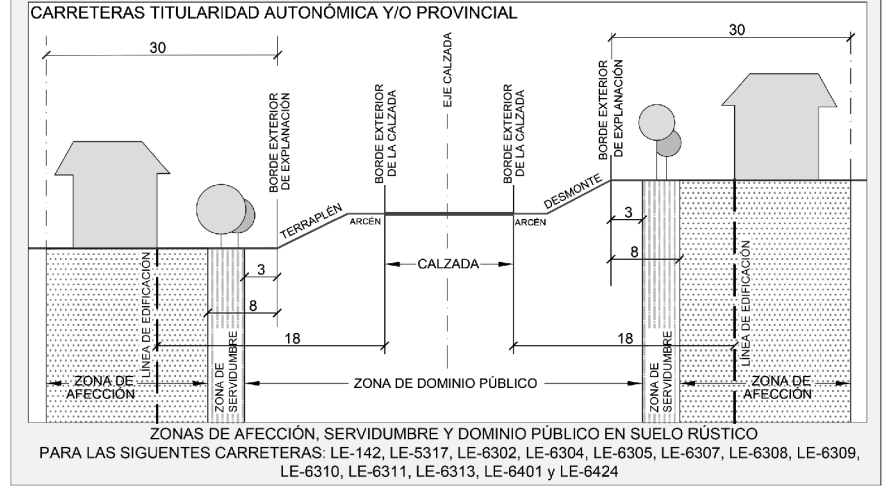
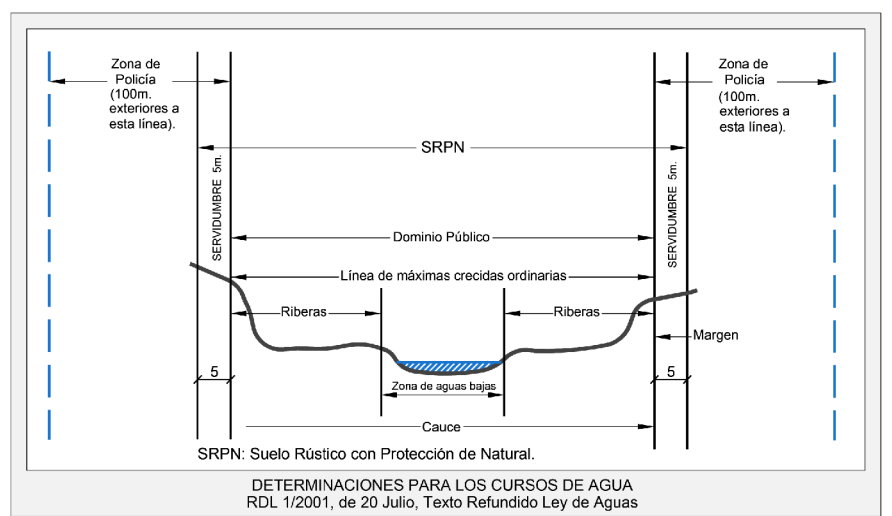
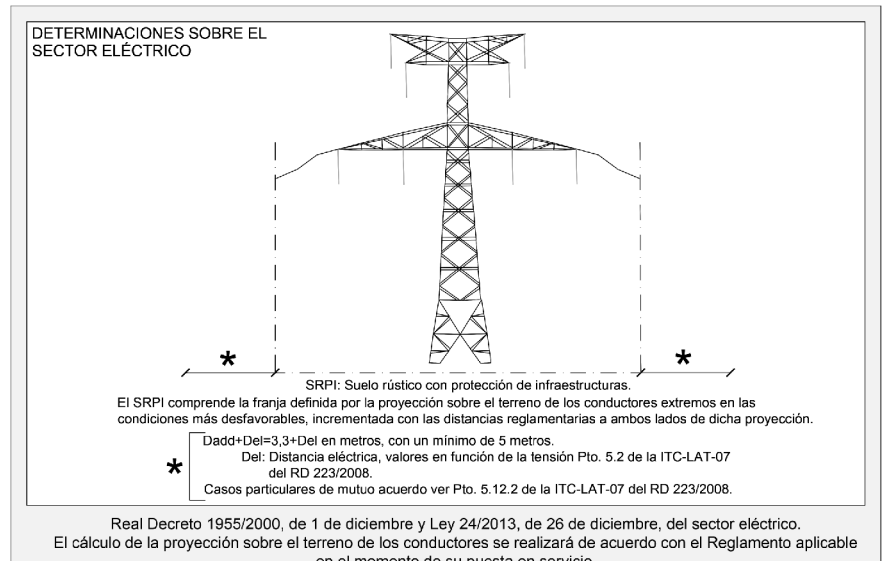
Caminos estructurantes

* 147 Elementos catalogados en suelo rústico / Número de ficha catálogo

Infraestructuras de servicio

abastecimiento

saneamiento





SIGNOS CONVENCIONALES

--- Límite de término municipal

Carreteras

Caminos

Ríos y arroyos

Estructura parcelaria

Línea eléctrica

Curva de nivel

Edificaciones

Viveros Entidad de población

Canteras

CONDICIONES DE ORDENACIÓN

Suelo urbano

Suelo rústico con protección natural (SRPN)

Suelo rústico con protección cultural (SRPC)

Delimitación según el Catálogo de las N.U.M.

1-PRADO DE ROLLOS Etiketado de yacimientos arqueológicos del Catálogo de las N.U.M.

Suelo rústico con protección cultural (SRPC)

Delimitación según Inventario de minas de oro romanas en los montes de León Fase II (2017)

J-EL PISÓN Etiketado de yacimientos arqueológicos del Inventario de minas de oro

Suelo rústico con protección de infraestructuras (SRPI)

Suelo rústico asentamiento tradicional (SRAT)

Suelo rústico de actividades extractivas (SRAE)

Suelo rústico con protección agropecuaria (SRPA)

Suelo rústico común (SRC)

Zona excluida de concentración parcelaria

Actuación aislada

Límite de edificación (Ley carreteras y sector eléctrico)

Zona de policía (Ley aguas)

Línea de policía mortuoria

Camino de Santiago (según Decreto)

Camino de Santiago (realidad)

Ámbito/Entorno de protección del Camino de Santiago

Vías pecuarias

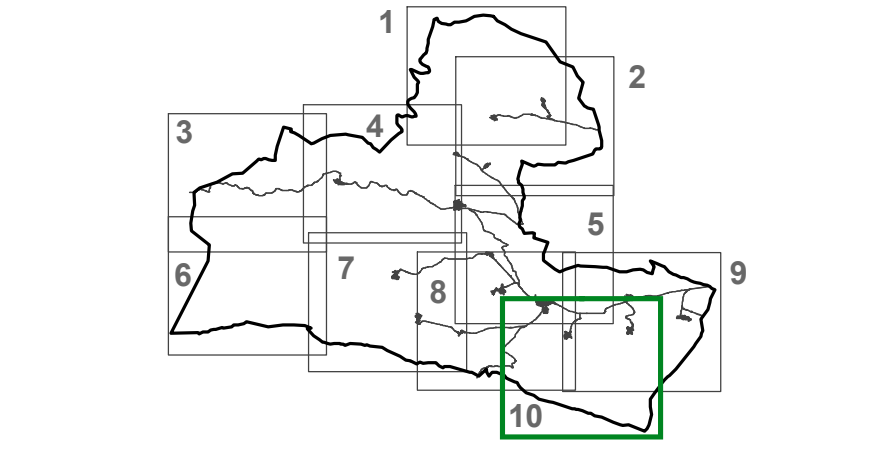
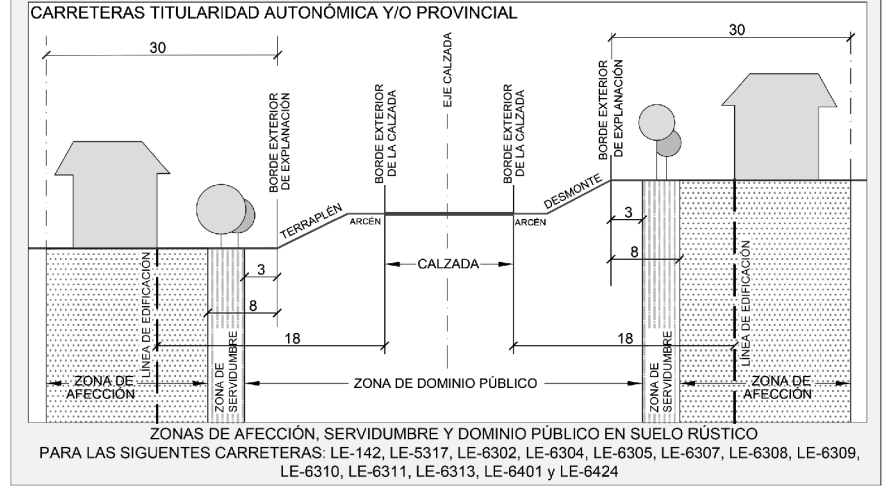
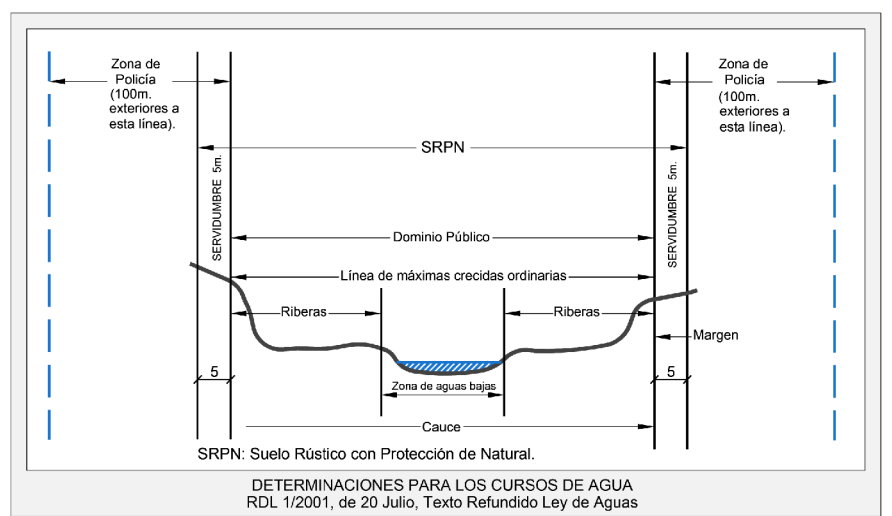
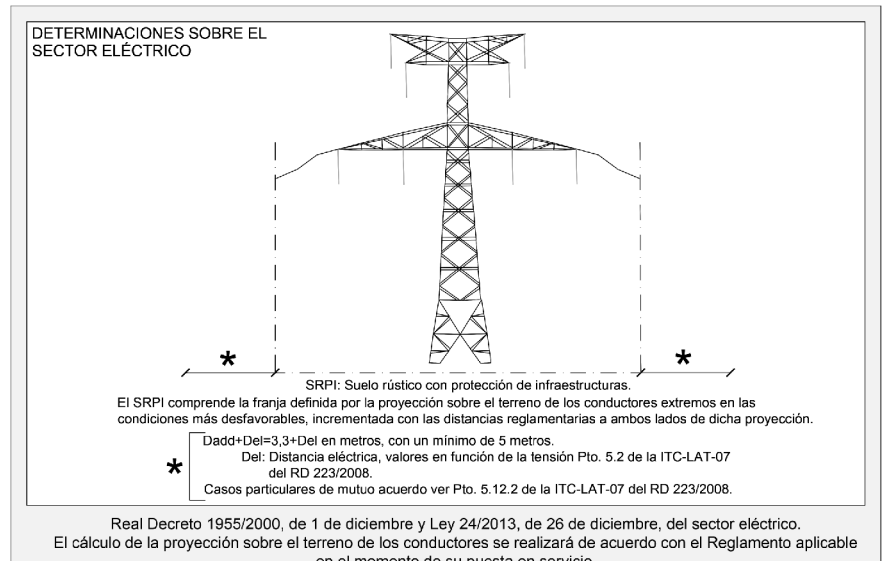
Caminos estructurantes

* 147 Elementos catalogados en suelo rústico / Número de ficha catálogo

Infraestructuras de servicio

abastecimiento

saneamiento



NORMAS URBANÍSTICAS MUNICIPALES DE SANTA COLOMBA DE SOMOZA

HOJA 10/10

PLANO DE CLASIFICACIÓN DEL SUELO Y ORDENACIÓN DEL SUELO RÚSTICO

Documento para 2ª EXPOSICIÓN PÚBLICA PARCIAL

Febrero 2019

Ayuntamiento de Santa Colomba de Somaza

Gisela Hernández Beciano nº catálogo: 2436

Equipo redactor: urbuplan