

SUELO URBANO

DELIMITACIÓN DE SUELO URBANO

CALIFICACIÓN, ORDENANZAS DE EDIFICACIÓN

ORDENANZA	ETIQUETADO
CH - Casco Histórico	CH - Casco Histórico
CT - Casco Tradicional	CT - Casco Tradicional
NR - Núcleo Rural	NR - Núcleo Rural
EX - Extensión	EX - Extensión
MX - Mixto	MX - Mixto
Espacio Libre - Jardín Privado	Espacio Libre - Jardín Privado

USO PORMENORIZADO

CASCO URB. (Casco Urbano)
ENSANCHE (Ensanche)
MIXTO

SISTEMAS LOCALES

RED VIARIA

ÁMBITOS DE PLANEAMIENTO Y GESTIÓN

AA-1 U.N.

CATÁLOGO Y AFECIONES CULTURALES

Elemento o espacio catalogado
Ámbitos de protección arqueológica
del Camino de Santiago

OTRAS INDICACIONES

BASE

LÍMITES DE ZONAS

PAUTAS PARA LA ORDENACIÓN DEL ESPACIO PÚBLICO Y OTRAS ESPECIFICACIONES

SUELO RÚSTICO

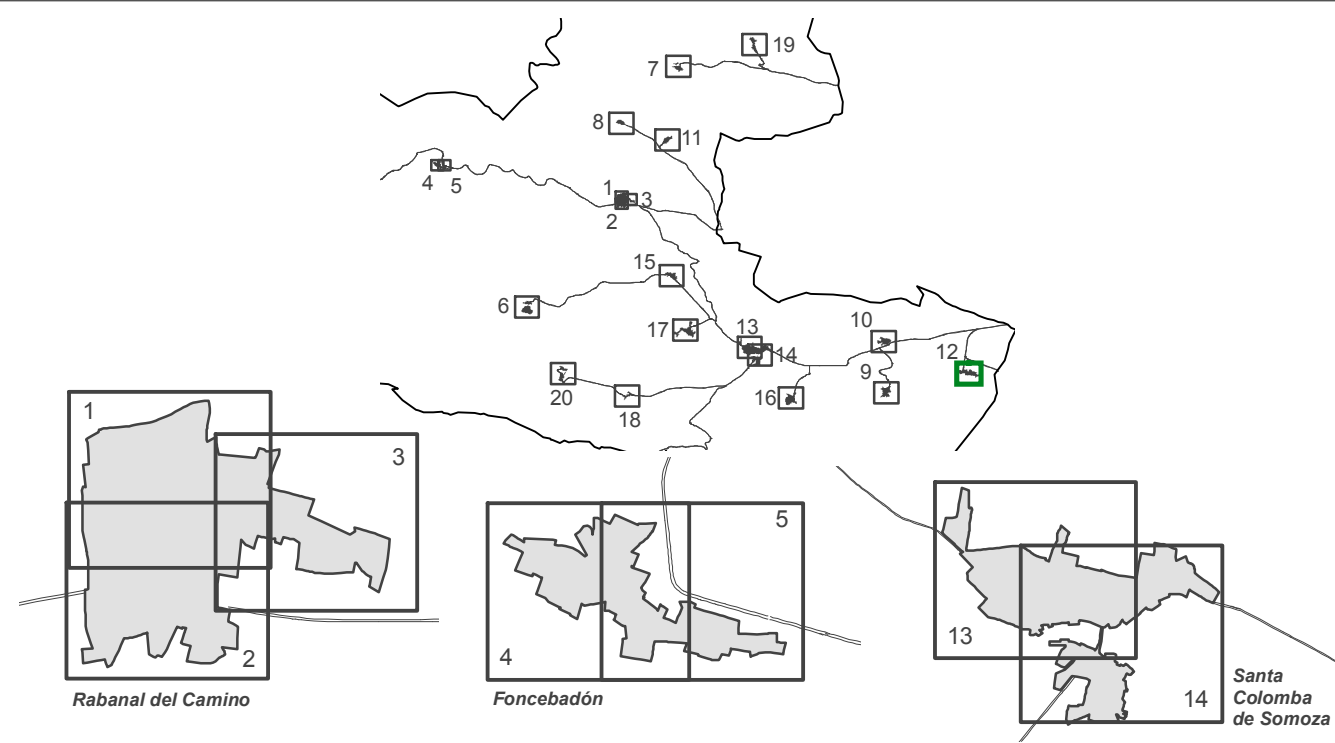
Suelo rústico con protección natural (SR-PN)

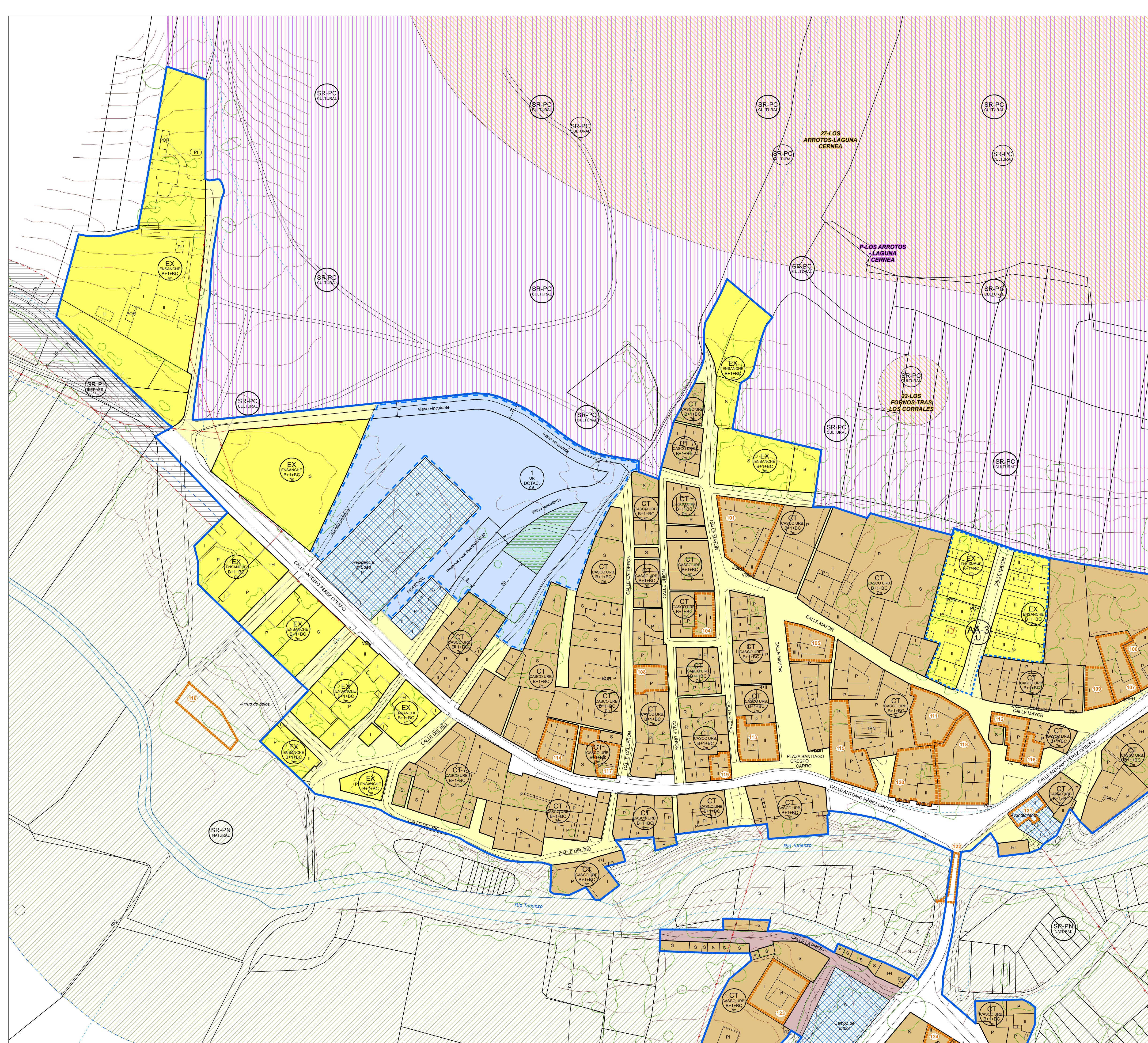
Suelo rústico con protección cultural (SR-PC)

Suelo rústico con protección de infraestructuras (SR-PI)

Suelo rústico con protección agropecuaria (SR-PA)

Suelo rústico común (SRC)





SUELO URBANO

DELIMITACIÓN DE SUELO URBANO

Suelo Urbano

CALIFICACIÓN, ORDENANZAS DE EDIFICACIÓN

ORDENANZA

- CH - Casco Histórico
- CT - Casco Tradicional
- NR - Núcleo Rural
- EX - Extensión
- MX - Mixto
- Espacio Libre - Jardín Privado

USO PORMENORIZADO

- CASCO URB. (Casco Urbano)
- ENSANCHE (Ensanche)
- MIXTO

SISTEMAS LOCALES

- EQ. - Equipamiento (PB: Público, PV: Privado)
- Espacio Libre Público (EL-PB)

RED VIARIA

- Pavimentación especial
- Red vial complementaria (coexistencia - plataforma única)
- Red rodada permeable
- Áreas peatonales permeables
- Vialidad y comunicación general (vías principales)

ETIQUETADO

CH - Ordenanza
CASCO URB. - Uso pormenorizado
B+1+BC - nº de plantas
6m - Altura máxima

Nº DE PLANTAS
En ordenanza MX (Mixto)
S.O. (según ordenanza):
- RES: 6.5 m. a alero. B+1+BC
- IND: 7 m. a cercha. B+1

ALTURA MÁXIMA
- Distancia en metros al alero (m)
- Exist.: la existente

ÁMBITOS DE PLANEAMIENTO Y GESTIÓN

Actuación Aislada (SU)

Actuación Aislada (Rústica)

AA: Indicador de Actuación Aislada
Nº: Número de actuación

U: Urbanización
N: Normalización
U.N: Urbanización y Normalización
EXP: Expropiación

Sector en suelo urbano no consolidado

1 UR DOTAC: 0.5

Número de sector
UR: Suelo Urbano No Consolidado
U: Uso predominante
D: Densidad máxima

CATÁLOGO Y AFECIONES CULTURALES

Elemento o espacio catalogado

Ámbitos de protección arqueológica

Ámbito/Entorno de protección del Camino de Santiago

Camino de Santiago

Identificador de la ficha de catálogo de edificios

6-EL PISÓN Nº ficha catálogo arqueológico-nombre

OTRAS INDICACIONES

BASE

- Parcelario (indicativo)
- Edificaciones (indicativo)
- Líneas eléctricas
- Curvas de nivel
- Ríos, arroyos y regueros

LÍMITES DE ZONAS

- Límite Edificación (Ley de carreteras)
- Zona de policía (Leg. sobre aguas)
- Límite Edificación (Policía mortuoria)

PAUTAS PARA LA ORDENACIÓN DEL ESPACIO PÚBLICO Y OTRAS ESPECIFICACIONES

- Retranqueos
- Ejes (Solo se indican cuando se usan para mediciones)

SUELO RÚSTICO

Suelo rústico con protección natural (SR-PN)

Suelo rústico con protección cultural (SR-PC)

Suelo rústico con protección cultural (SR-PC)

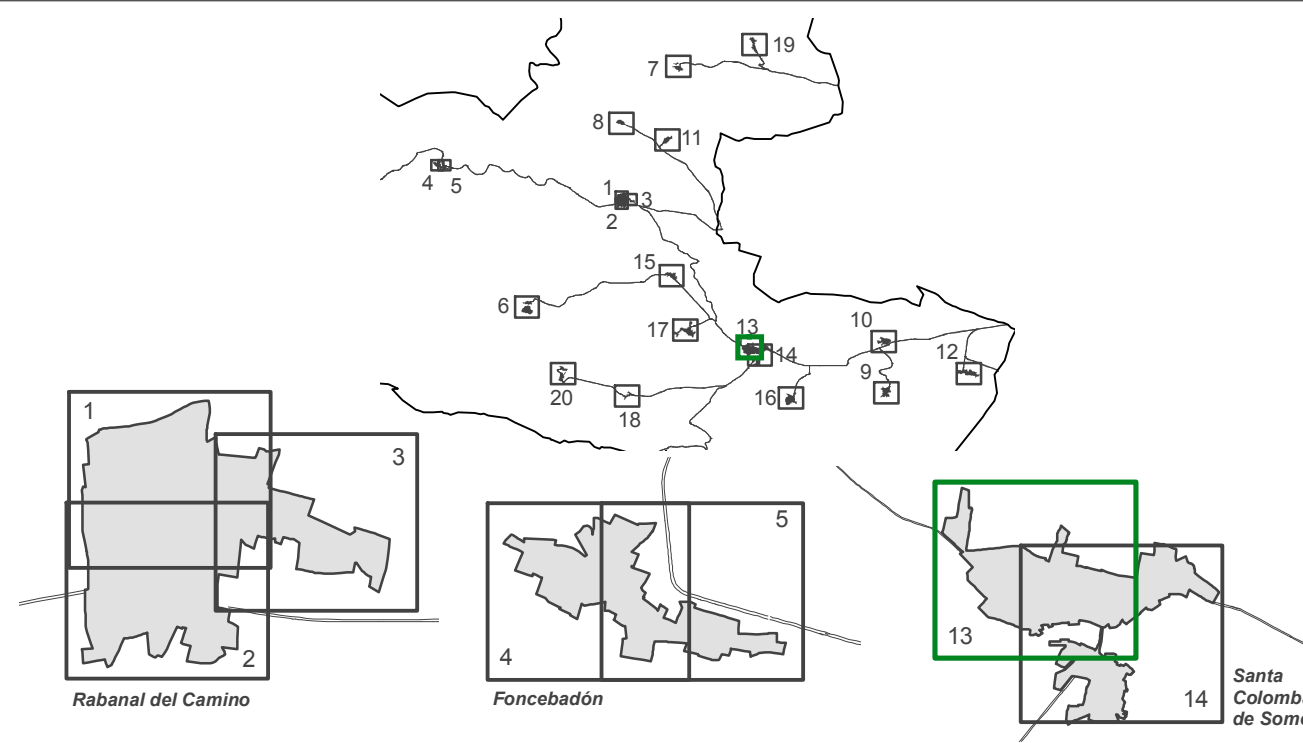
Suelo rústico con protección de infraestructuras (SR-PI)

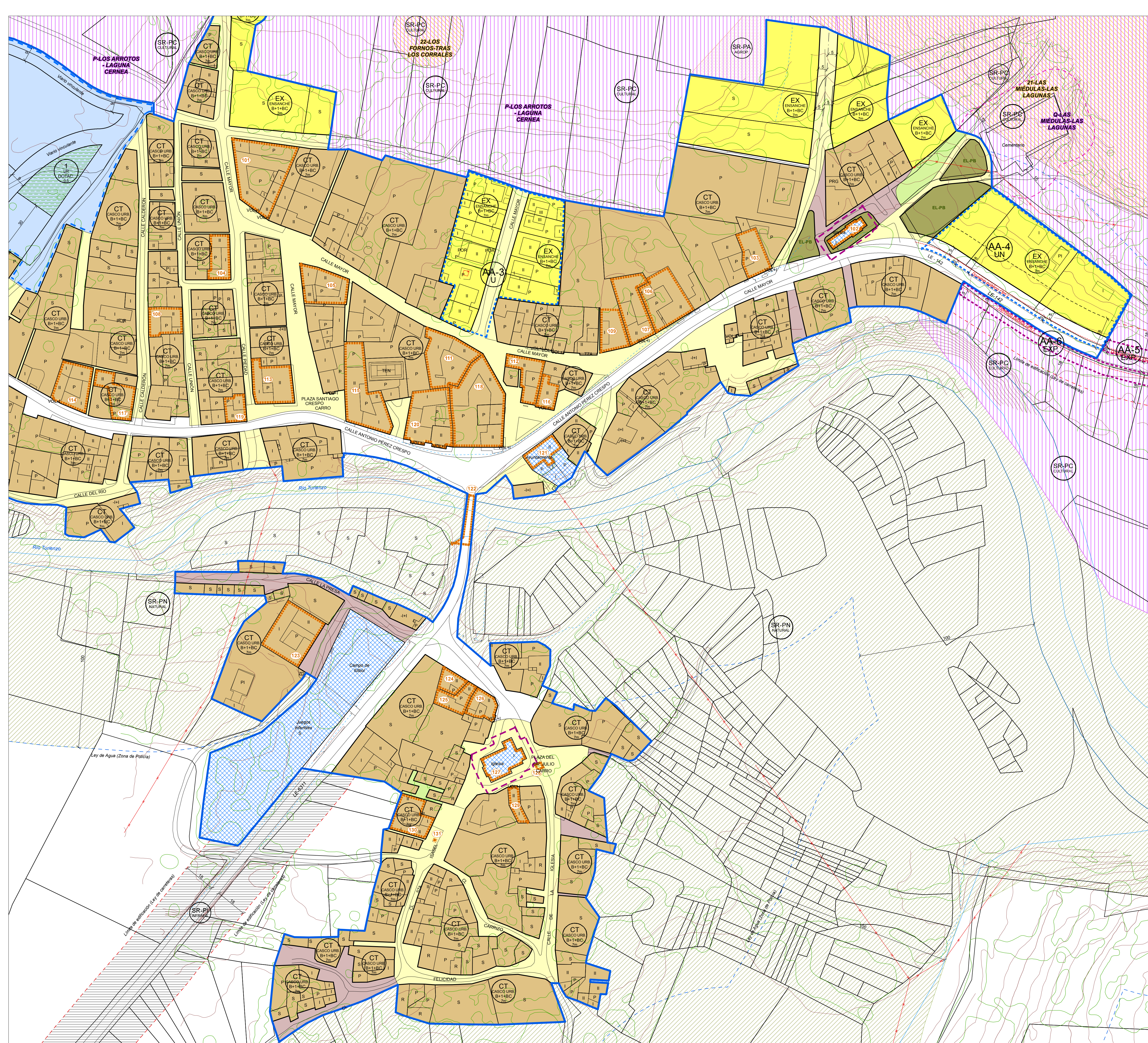
Suelo rústico con protección agropecuaria (SR-PA)

Suelo rústico común (SRC)

13- LOS FUEROS

J- EL PISÓN





SUELO URBANO

DELIMITACIÓN DE SUELO URBANO

Suelo Urbano

CALIFICACIÓN, ORDENANZAS DE EDIFICACIÓN

ORDENANZA	ETIQUETADO
CH - Casco Histórico	CH - Casco Histórico
CT - Casco Tradicional	CT - Casco Tradicional
NR - Núcleo Rural	NR - Núcleo Rural
EX - Extensión	EX - Extensión
MX - Mixto	MX - Mixto
Espacio Libre - Jardín Privado	Espacio Libre - Jardín Privado

USO PORMENORIZADO

CASCO URB. (Casco Urbano)
ENSANCHE (Ensanche)
MIXTO

SISTEMAS LOCALES

EQ. - Equipamiento
PB: Público; PV: Privado

RED VIARIA

Pavimentación especial
Red vial complementaria (coexistencia - plataforma única)
Red rodada permeable
Áreas peatonales permeables
Vialidad y comunicación general (vías principales)

ÁMBITOS DE PLANEAMIENTO Y GESTIÓN

AA-1 U.N. - Actuación Aislada (SU)
AA-3 U - Actuación Aislada (Rústico)

CATÁLOGO Y AFECIONES CULTURALES

Elemento o espacio catalogado
Ámbitos de protección arqueológica
Ámbito/Entorno de protección del Camino de Santiago
Camino de Santiago

OTRAS INDICACIONES

BASE

Parcelario (indicativo)
Edificaciones (indicativo)
Líneas eléctricas
Curvas de nivel
Ríos, arroyos y regueras

LÍMITES DE ZONAS

Límite Edificación (Ley de carreteras)
Zona de policía (Leg. sobre aguas)
Límite Edificación (Policía mortuoria)

PAUTAS PARA LA ORDENACIÓN DEL ESPACIO PÚBLICO Y OTRAS ESPECIFICACIONES

Retranqueos
Ejes (solo se indican cuando se usan para mediciones)

SUELO RÚSTICO

Suelo rústico con protección natural (SR-PN)

Suelo rústico con protección cultural (SR-PC)

Suelo rústico con protección cultural (SR-PC)

Suelo rústico con protección de infraestructuras (SR-PI)

Suelo rústico con protección agropecuaria (SR-PA)

Suelo rústico común (SRC)

13 - LOS FUEROS

J - EL PISÓN

Rabanal del Camino
Foncebadón
Santa Colomba de Somoza

NORMAS URBANÍSTICAS MUNICIPALES DE SANTA COLOMBA DE SOMOZA

HOJA 14/20 NÚCLEO: Santa Colomba de Somoza

PLANO DE ORDENACIÓN DEL SUELO URBANO

Documento para 2ª EXPOSICIÓN PÚBLICA PARCIAL Febrero 2019

Ayuntamiento de Santa Colomba de Somoza

Gaito Hernández Beciano
r/colegiada 2436

Equipo redactor: **urbuplan**

Escala: 1:1.000